



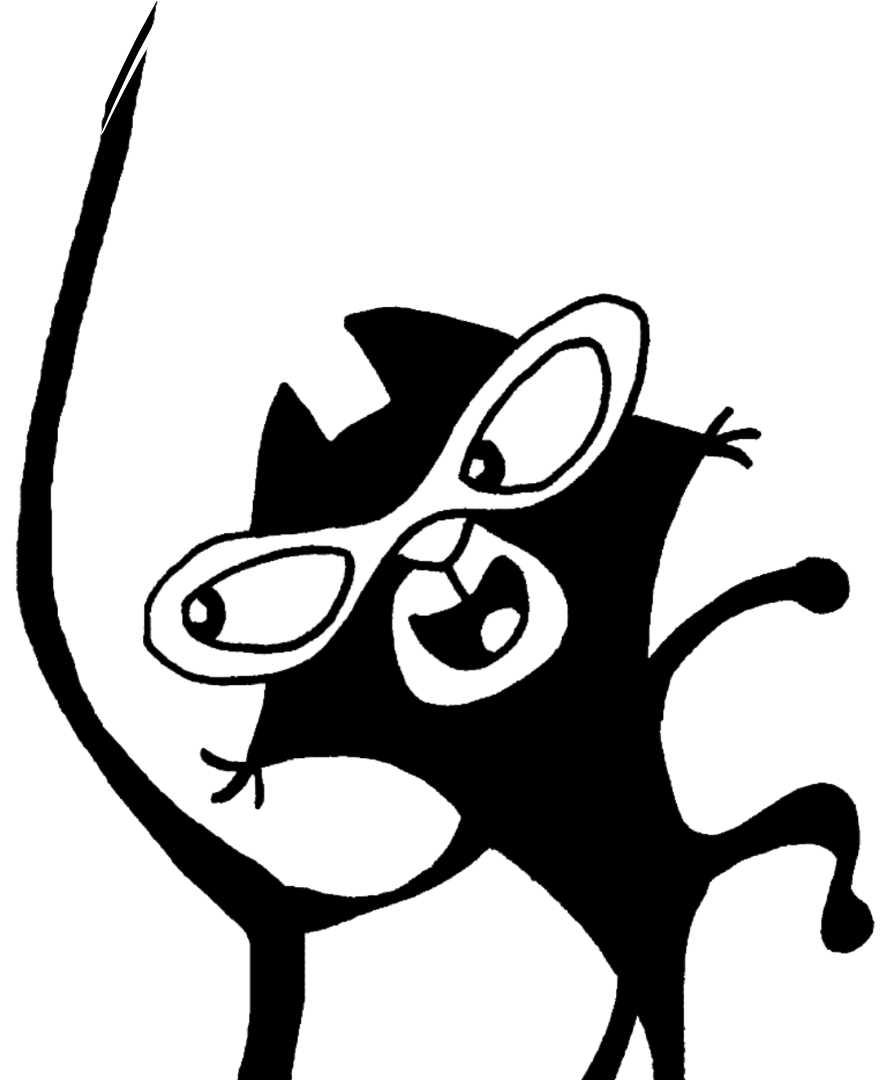
# Kulttuuripolku



# ESIOPETUS: TEATTERIRETKI

---

- Tehdään teatteriretki johonkin lähialueen kaupunginteatteriin katsomaan lastennäytelmää
- Tai tilataan esitys Lemille



# 1. LUOKKA: KIRJALLISUUS

- Kirjasto tutuksi vierailen sekä lukuvinkkauksen avulla, jota jatketaan ylemmille luokka-asteilla
- Sisältö: Ohjattu vierailu kirjastossa sekä lisämateriaali
- Tavoite: Lukemaan innostaminen ja kirjastonkäytön alkeiden oppiminen.
- Oppiaine: äidinkieli ja kirjallisuus
- Toteutus: Opettaja sopii vierailun kirjastoon lukukauden aikana.



## 2. LUOKKA : MUSIIKKI

- Opetellaan yhdessä laulamista
- Aloitetaan Metku -kuorotoiminta



# 3. LUOKKA: DRAAMA JA TEATTERIKÄYNTI

- **Sisältö:** Teatterikäynti ja tehtävät. Ennalta organisoitu teatteriesitys joko Imatran tai Lappeenrannan kaupunginteatterissa tai koululle tuotu vierailuesitys koko ikäluokalle.
- **Tavoite:** Luodaan oppilaalle mahdollisuus tutustua lastenteatteriesitykseen, harjoitellaan teatterissa käyntiä (tapakasvatus) ja rohkaistaan oppilasta ilmaisemaan kokemuksiaan, ajatuksiaan ja mielipiteitään esityksestä.
- **Oppiaine:** musiikki, äidinkieli ja kirjallisuus
- **Toteutus:** Ajankohta määräytyy teatterien ohjelmistosuunnitelman mukaisesti. Metkun aikatauluttamat vierailut.



# 4.LUOKKA: MUSIIKKI JA KONSERTTIVIERAILU

- **Sisältö:** Kaupunginorkesterin konsertti ja tehtävät. Lisämahdollisuutena tutustumiskäynti kaupunginorkesterin harjoituksiin.
- **Tavoite:** Tarjotaan oppilaalle mahdollisuus musiikin elämykselliseen kuunteluun kaupunginorkesterin konsertissa ja harjoitellaan konsertissa käyntiä (tavat). Ohjataan oppilasta jäsentämään kuulemaansa ja kertomaan siitä. Konserttikäynnillä ja tehtävissä tulevat tutuiksi sinfoniaorkesterin soittimet.
- **Oppiaine:** musiikki
- **Toteutus:** Ajankohta määräytyy orkesterin ohjelmistosuunnitelman mukaisesti: esitys useimmiten syyslukukauden alussa elokuussa. Metku aikatauluttaa vierailut. Halutessaan opettaja varaa itse vierailun orkesterin harjoituksiin.



# 5. LUOKKA: KULTTUURIHISTORIA

- Sisältö: Kulttuuriperintöteemainen työpaja kulttuurihistoriallisessa museossa, tehtävät ja lisämateriaali.
- Tavoite: Museovierailu herättelee oppilasta tuntemaan ja arvostamaan kulttuuriperintöä. Oheistehtävät johdattavat oppilasta tunnistamaan ja etsimään erilaisia historian lähteitä ja eläytymään toisen aikakauden ihmisten elämään ja elinympäristöihin.
- Oppiaine: historia, äidinkieli ja kirjallisuus
- Toteutus: Vierailut toteutetaan keskitetysti museoiden kanssa ennakkoon sovituilla viikoilla syys- ja kevätlukukaudella. Metku aikatauluttaa vierailut.



# 6.LUOKKA: KUVATAIDE JA VISUAALINEN TAIDE

- **Sisältö:** Tutustumiskäynti kaupungin taidemuseoon tai taideyhdistyksen ylläpitämään näyttelyyn. Taidemuseossa on opettajajohtoinen omatoimityöpaja.
- **Tavoite:** Vierailu taidemuseoon herättelee oppilasta havainnoimaan moniaistisesti kuvataidetta osana kulttuuriperintöä; vierailu herättelee oppilasta havainnoimaan kuvataidetta ja tutustuttaa taiteeseen välittämisen muotona.
- **Oppiaine:** kuvataide
- **Toteutus:** Opettaja varaa luokalleen ajan. Vierailut toteutetaan keskitetysti taidemuseoiden ja -yhdistysten kanssa ennakkoon sovituilla viikoilla syys- ja kevätlukukaudella.





# 7. LUOKKA: ARKKITEHTUURI

- Katsotaan, miten arkkitehtuuri ja ympäristörakentaminen näkyvät kotikunnassa. Miten omaan ympäristöön voi vaikuttaa.
- **Työpaja: Lemiläisen ympäristön dokumentointi**  
Oppilaat dokumentoivat omaa elinympäristöä kuvaamalla, videoimalla tai kirjoittamalla.
- **Työpaja: Rakennusperintö**  
Tutustutaan Lemin vanhoihin ja uusiin rakennuksiin. Oppilaat voivat kuvata ja tai piirtää niitä. Voidaan tutustua rakentamiseen vanhojen valokuvien avulla.



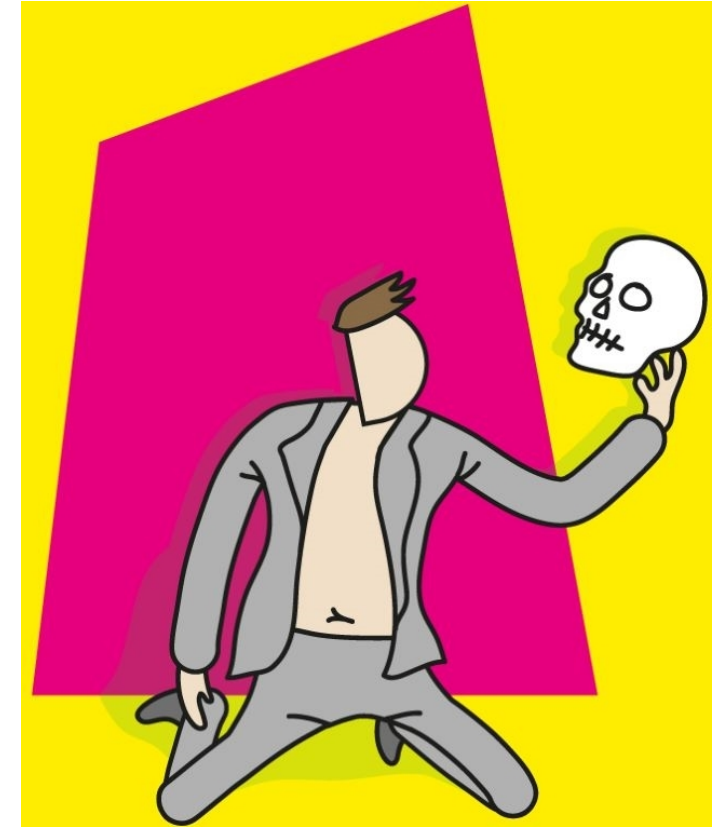
# 8. LUOKKA: TAIDETESTAAJAT

**Sisältö:** Toistaisesti jatkuva Taidetestaajat-toimintamalli, jota koordinoidaan ja rahoitetaan valtakunnallisella tasolla ja joka vie kaikki Suomen 8.-luokkalaiset taidelaitoskäynneille ([Taidetestaajat](#)). Taiteenlajit ja vierailukohteet vaihtelevat ryhmittäin. Taidelaitoskäynteihin liittyvät etukäteis- ja jälkityöskentelymateriaalit (etkot ja jatkot). Mikäli toistaiseksi jatkuva Taidetestaajat-hanke loppuisi, korvaava toimintamalli suunnitellaan 8.-luokkalaisille Metku-vetoisesti.

**Tavoite:** Tarjotaan oppilaille mahdollisuus kokea ja tulkita taidetta, kulttuuria ja kulttuuriperintöä. Ennakko- ja jatkotehtävien avulla kannustetaan oppilaita merkitysten ja kokemustensa kielentämiseen.

**Oppiaine:** kuvataide, musiikki, äidinkieli ja kirjallisuus

**Toteutus:** Koulun Taidetestaajat-yhteyshenkilö ilmoittaa aina keväisin koulun tulevan lukuvuoden 8. luokat Taidetestaajat-järjestelmässä osallistujiksi. Tieto ohjelmasta välitetään koululle Taidetestaajat-sivuston kautta. Päivittyvät ohjeet opettaja löytää Taidetestaajien internet-sivuilta. <https://taidetestaajat.fi/>



# 9. LUOKKA:OMATOIMINEN KULTTUURILAITOSTEN ASIAKAS

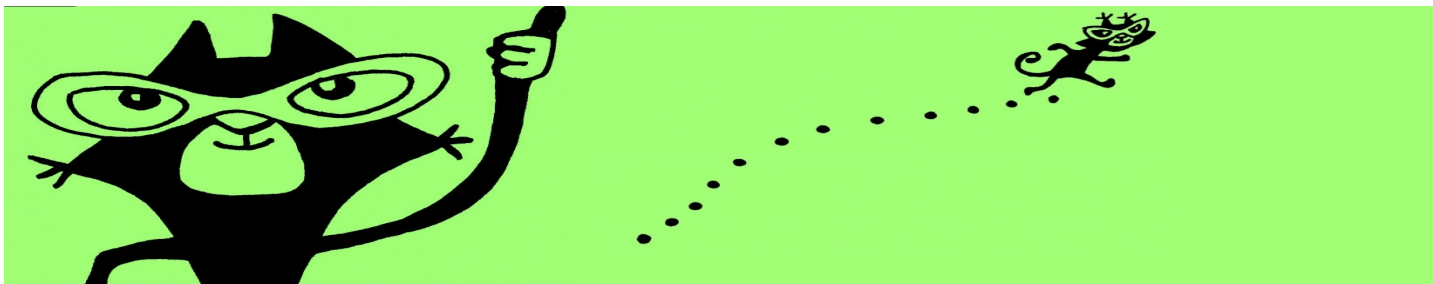
---

**Sisältö:** Kannustetaan 9. luokan oppilaita omatoimisiin taidelaitoskäynteihin. Lappeenrannan museoihin ja kaupunginorkesterin konserttiin kaikki alle 16-vuotiaat pääsevät maksutta. Lappeenrannassa ja Imatralla 9. luokkien oppilaille jaetaan syksyisin K9-kulttuurikortti, jolla voi osallistua maksutta myös kaupungin teattereiden tarjontaan, pois lukien vierailutuotannot, itsenäisesti tai opettajan kanssa.

**Tavoite:** Innostetaan oppilasta aktiiviseksi ja omatoimiseksi kulttuuritarjonnan käyttäjäksi ja tekijäksi: tarjotaan oppilaalle mahdollisuuksia taiteen elämykselliseen katsomiseen, kuunteluun ja havainnointiin ja ohjataan häntä keskustelemaan havainnoistaan.

**Oppiaine:** kuvataide, musiikki, äidinkieli

**Toteutus:** Oppilas varaa itse liput haluamiinsa kohteisiin.



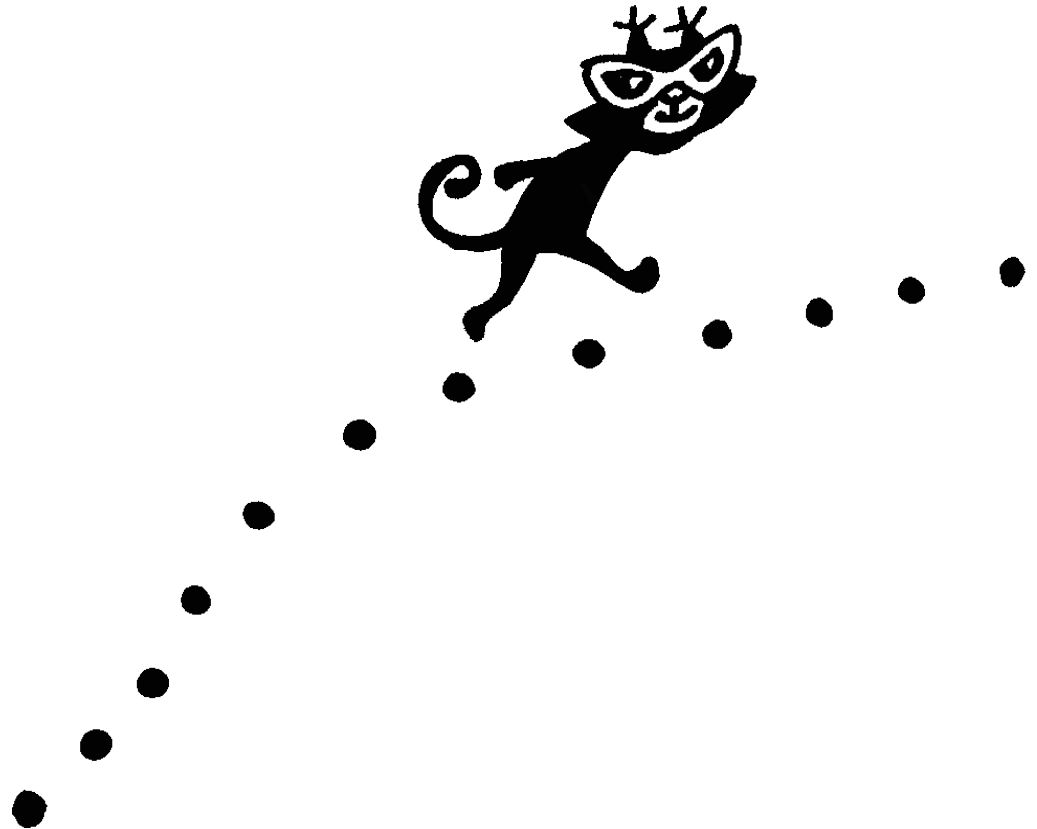
# KULTTUURIPERINTÖOPETUS

## Taide:

- Tutustutaan lemiläisiin taidemaalareihin ja heidän töihinsä.

## Musiikki:

- 4 –ääninen virrenveisuu
- Lemin Musiikkijuhlat
- Capital of Metal
- LMF Lemi Music Fest
- Laululava



# KULTTUURIPERINTÖOPETUS

## **Lemin historia:**

- Itsenäisyyden polku on opastettu kierros, johon on kartoitettu ja dokumentoitu Lemin historia, historialliset kohteet, tapahtumat ja merkkikohteet.

## **Kulttuurihistoriallisesti arvokkaat kohteet:**

- Kirkko, kellotapuli ja hautausmaa
- Taikalyhty
- Vanha Pappila
- Kotiseutumuseo - ruokakulttuuri

# Yhteystietoja

Hyvinvointikoordinaattori [kati.ahonen@lemi.fi](mailto:kati.ahonen@lemi.fi) p. 040 595 7350

Varhaiskasvatusjohtaja [mia.kivinen@lemi.fi](mailto:mia.kivinen@lemi.fi) p. 040 545 0325

Rehtori [etunimi.sukunimi@lemi.fi](mailto:etunimi.sukunimi@lemi.fi) p. 040 179 3190

Lemin kunnan kirjasto, [kirjasto@lemi.fi](mailto:kirjasto@lemi.fi), 040 723 0570

The logo for Lemi, featuring the word "Lemi" in a light blue, cursive font. The letter "i" has a small blue heart shape above it. The logo is positioned over a large yellow circular shape in the bottom left corner of the slide.

- Päivitetty 27.11.2024