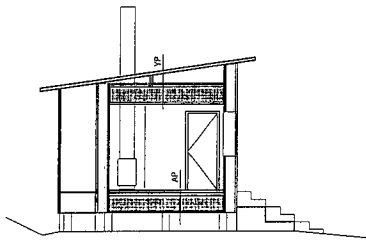
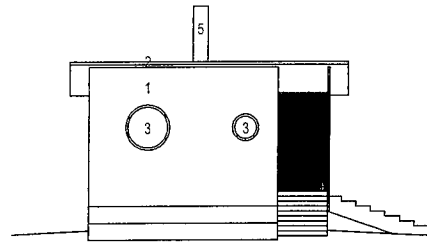


AR

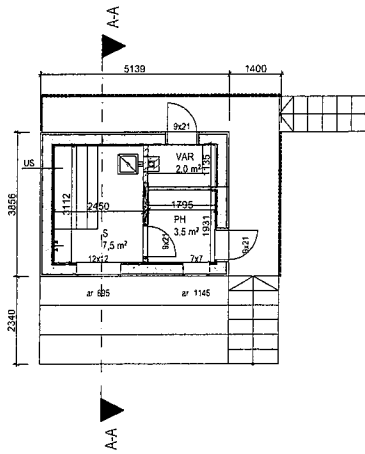
RANTASAUNA



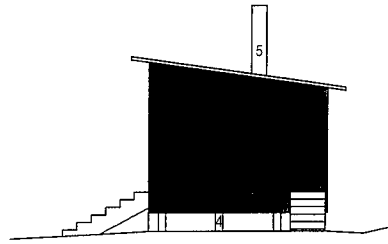
LEIKKAUS 1:100



JULKISIVU LOUNAAASEEN 1:100



POHJA 1:100



JULKISIVU KAAKKOON 1:100

YP

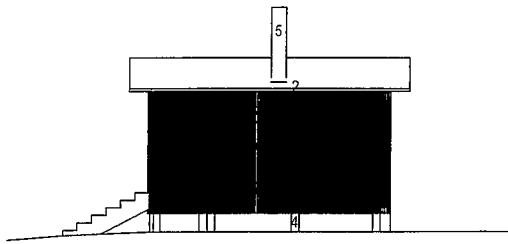
	Pellikate
	Ruoteet 32x100 K300
	Tuuletusrima 48x48 K900
25	Akskatelevy
400	Kattorisätkö + eriste (0,038 W/m²K tai parempi)
	Ilmansulkupaperi
44	Koolaus, 22x100 mm k600 + 22x100 k600
15	Sisäverho
	0,09 W/m²K

US

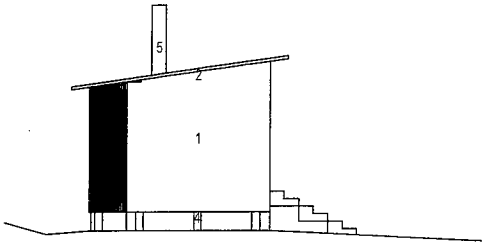
28	Laudotus, pysty
42	Ristincoolaus 22x100 k600 + 22x100 k600
12	Kipsikartonkilevy
250	Ranikarunko k600
	Mineraalivilla
	Ilman- ja höyrynsulku
30	Puulevy (jäykistävä)
22	Koolaus
15	Panelointi

AP

15	Laatoitus
	Askelääneste
	Höyrynsulkukangas / Ilmansulkupaperi, Intello
300	Puukuitueriste + lattialämmittäjä rak. suunn. mukaan
12	Tuulensuojalevy
800	Tuulettu ryönnästä, keskimäärin 500 mm
200	Kapillaarikaiko / lämmöneste, esim. kevytsora



JULKISIVU KOILLISEEN 1:100



JULKISIVU LUOTEeseen 1:100

JULKISIVUMATERIAALIT

1. puuverhous, luonnollisesti harmaantunut
2. pelli, musta
3. lasi
4. betoni
5. tiili

Vesikatovarusteet katon vänn.

Ikkunakarmi puunväriset

Kerrosnumero 416-435-1-40	Värimapsin merkintä		
Rakennusnumero/Rakennusohje	Tasokkeen sijainti/tila/käyttötarkoitus ETRS-GKXXN2000		
Rakennusvaihe Uudisrakennus	Puutustie	Julkaistu no.	
Rakennuskäsite Talo Juho Kivimientie 5 54710 Lempi	Projektiin osasto Rantasauna	Mittakaava 1:100	
Suunnittelijan yhteystiedot: yritys, osoite ja puhelinnumero Asumma Kavvoskatu 14, 86440 Lampinsaari +358 45 347 7844	Työnumero P117	Projektiin tunnus 06	Muut
Visuaalinen suunnittelija: nimi, lähtökohdat, sähköpostiosoite Pekka Tynkkyinen, arkki@lehti	Suunnittelija ARK	Teeosto	